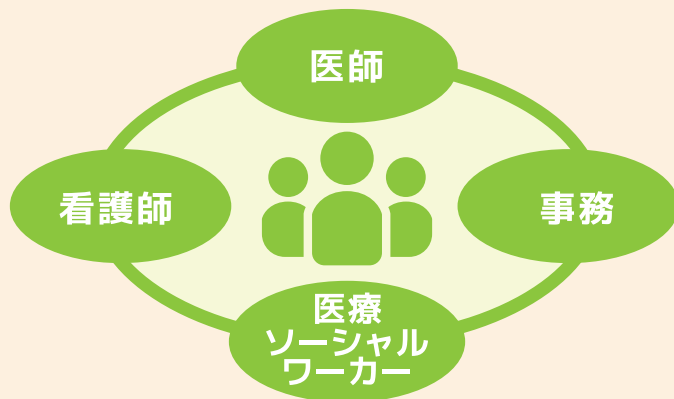


自宅での医療はお任せ下さい

当院では自宅に医師が伺う、「訪問診療」を行なっています。
定期的にご自宅に訪問して体調管理や治療・症状の緩和を行ないます。

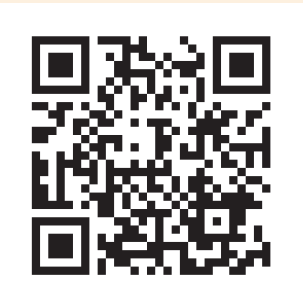


医師・看護師・医療ソーシャルワーカー・在宅に特化した事務、といった専門スタッフが対応します。

住み慣れたご自宅で長く安心して過ごして頂けるように、患者様・ご家族様の希望に寄り添いながらサポートしていきます。



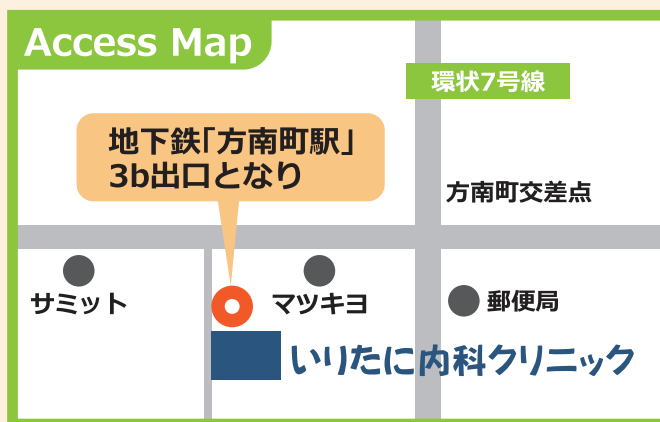
訪問診療の様子を動画でご紹介しています



< 訪問診療対応エリア >



※杉並区・中野区・渋谷区の、車で15分程度の範囲をカバーしています。上記地区以外の場合はご相談ください。



いりたに内科クリニック

医療法人社団勝榮会
いりたに内科クリニック

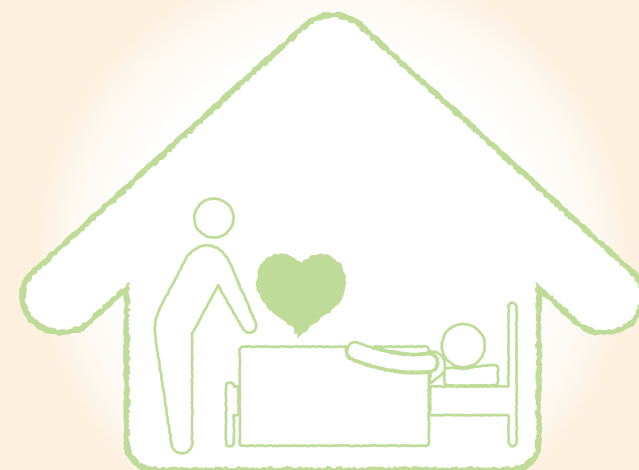
〒168-0063
東京都杉並区和泉4丁目51-6
TEL. 03-5913-8988
<https://www.iritani.jp>



訪問診療のご案内

「自宅でゆっくり療養したい」の
気持ちをサポートします

24時間 365日対応



医療法人社団勝榮会

いりたに内科クリニック

[お問い合わせ・ご相談]

受付時間 9:00~17:30(※日・祝日休)
土曜日は9:00~14:00

E-mail: zaitaku@iritani.or.jp

TEL: 03- 5913- 8988

内科 呼吸器 消化器 循環器 アレルギー 皮膚科

< 訪問診療の開始までの流れ >

STEP1

まずはお電話ください

直接、または担当のケアマネージャーさんや、病院を通して当院までお電話ください。

診療エリアや病状・退院後の療養についての相談などもお気軽にお問い合わせください。

診療情報提供書があればご準備をお願いいたします。



STEP2

当院との面談

診療導入につきまして面談をいたします。訪問診療に関してのご質問にも、ご説明をいたします。

訪問診療導入のご意向がまとまりましたら、ご家族とご相談の上、訪問スケジュールを決めさせていただきます。



STEP3

訪問診療の開始

月2回定期的にご自宅へ訪問診療をおこないます。

緊急時には契約時にお伝えしている、緊急連絡先にお電話ください。24時間365日対応いたします。

※電話相談含む



< 訪問診療の医療費の目安 >

対象	負担割合	一カ月の費用の目安
高齢者の方 (70歳以上)	1割負担の方	約 7,000円
	2割負担の方	約14,000円
一般の方	3割負担の方	約21,000円

※実際の費用は診療内容により異なります。

< 通院が困難な方を対象としています >

- ◆ 退院後のケアが必要な方 ◆
- ◆ 在宅での療養、医療的サポートを希望される方 ◆
- ◆ 認知症や寝たきりの状態で受診が困難な方 ◆
- ◆ ターミナルケア(がん末期症状等での終末期)を必要とする方 ◆

上記以外でもお気軽にご相談ください。

※訪問診療は個人宅のみならず

有料老人ホームなどの入所施設の方でもご利用が可能です。

当院の特徴

いりたに内科クリニックでは複数の専門医がおります。皮膚科だけの往診も可能です。

内科

内科全般対応可能です

呼吸器専門医

喘息、COPD、肺癌、在宅酸素療法、在宅人工呼吸器など

消化器専門医

便秘症、大腸癌、胃癌、肝臓癌、下痢、腹痛、胃ろうなど

循環器専門医

高血圧、心不全、不整脈、心筋梗塞治療後、ペースメーカーなど

脳神経外科専門医

脳出血後遺症、脳神経疾患、認知症など

皮膚科専門医

褥瘡、巻き爪、かゆみ、皮膚のトラブルなど